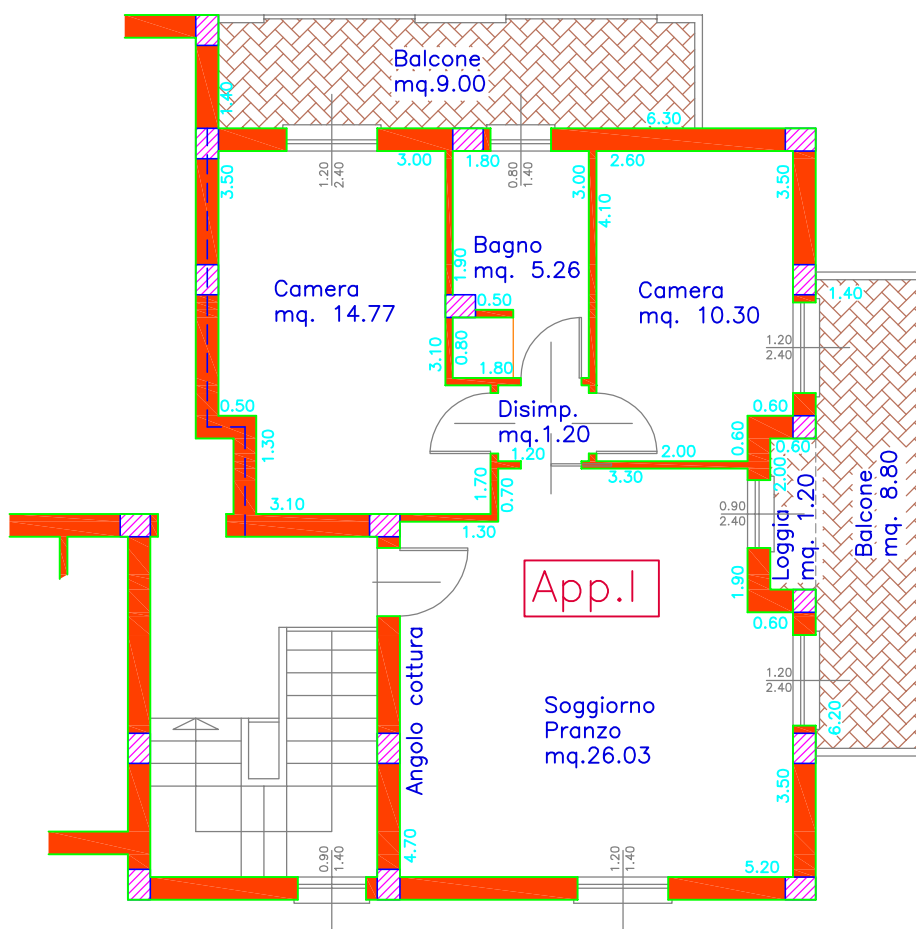


Superficie commerciale	mq. 69,38
Superficie loggia e balconi	mq. 20,40
Superficie garage e cantina n. 3	mq. 35,20
Quota parti comuni	mq. 28,30



Nord



Superficie calpestabile  
mq. 57,56

Residenza 2 GIUGNO  
Savignano sul Rubicone  
Piano Primo - App.to 1



Via Casale, 297 scala C int. 2  
47827 Villa Verucchio (RN)

Tel. 0541.670472 - Fax 0541.673035  
www.immobiliaresemprini.com  
info@immobiliaresemprini.com

scala:

1:100