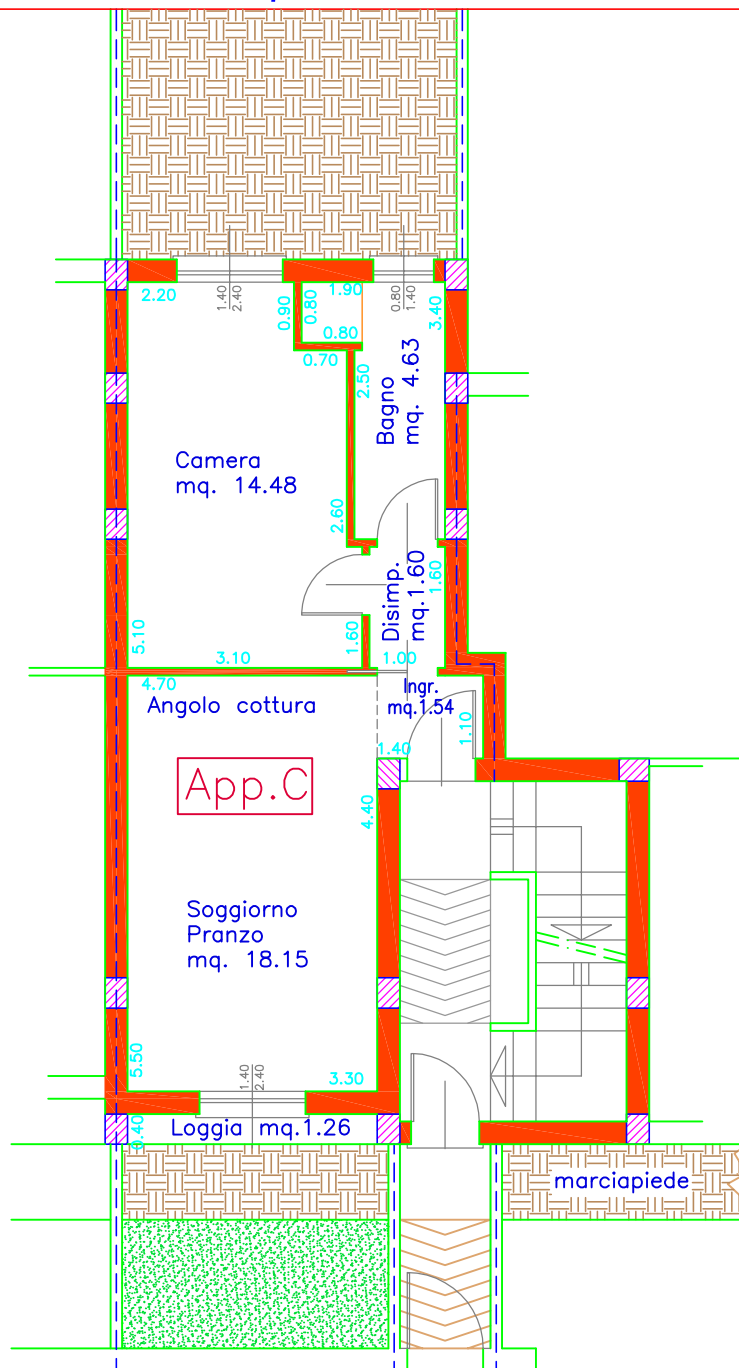


Superficie commerciale	mq. 47,80
Superficie loggia	mq. 1,50
Superficie area esterna	mq. 40,60
Superficie cantina n. 2	mq. 11,70
Superficie Garage n. 8	mq. 21,40
Quota parti comuni	mq. 19,30



Nord



Superficie calpestabile
mq. 40,40

Residenza 2 GIUGNO
Savignano sul Rubicone
Piano Terra - App.to C



Via Casale, 297 scala C int. 2
47827 Villa Verucchio (RN)

Tel. 0541.670472 - Fax 0541.673035
www.immobiliaresemprini.com
info@immobiliaresemprini.com

scala:

1:100