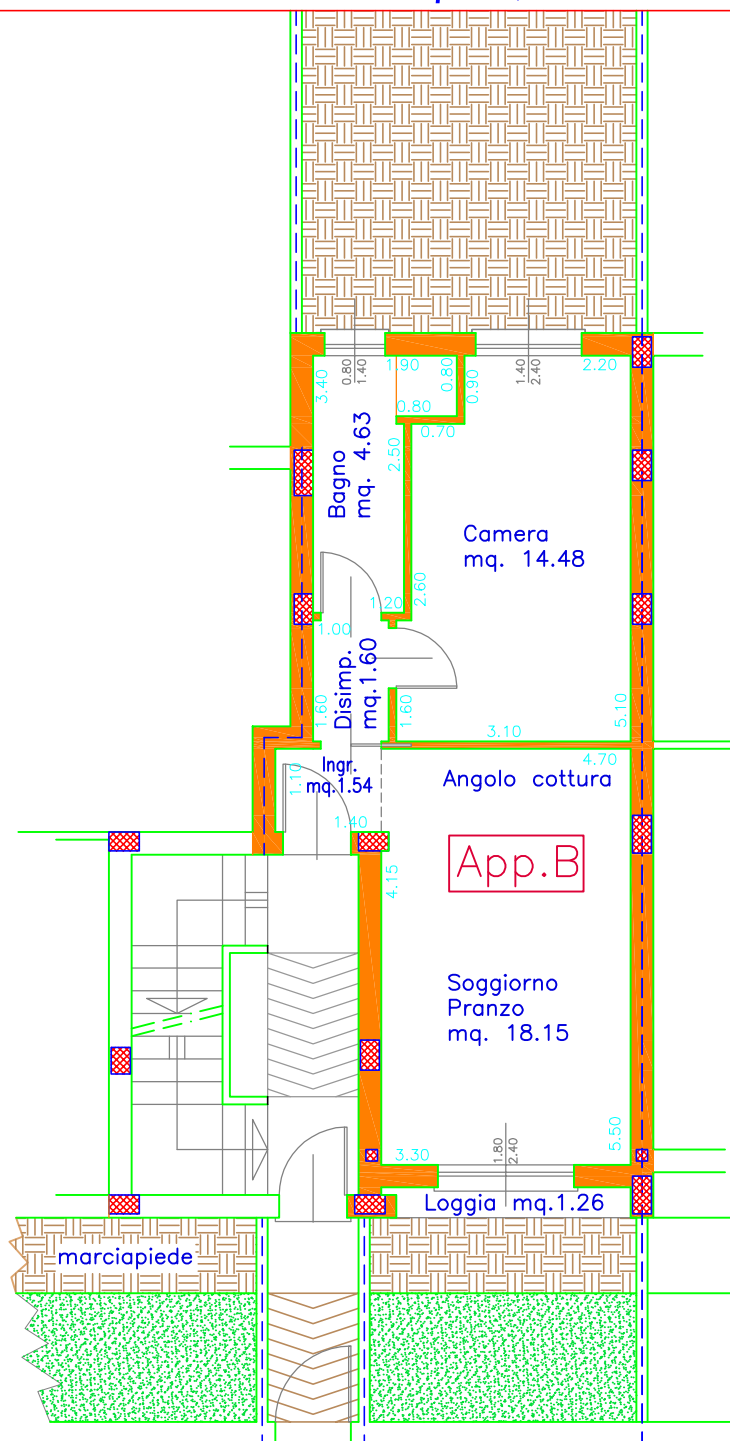


Superficie commerciale	mq. 47,80
Superficie loggia	mq. 1,50
Superficie area esterna	mq. 36,35
Superficie Garage n. 9	mq. 21,85
Quota parti comuni	mq. 19,30



Nord

Residenza 2 GIUGNO
 Savignano sul Rubicone
 Piano Terra - App.to B



Via Casale, 297 scala C int. 2
 47827 Villa Verucchio (RN)

Tel. 0541.670472 - Fax 0541.673035
 www.immobiliaresemprini.com
 info@immobiliaresemprini.com

scala:

1:100