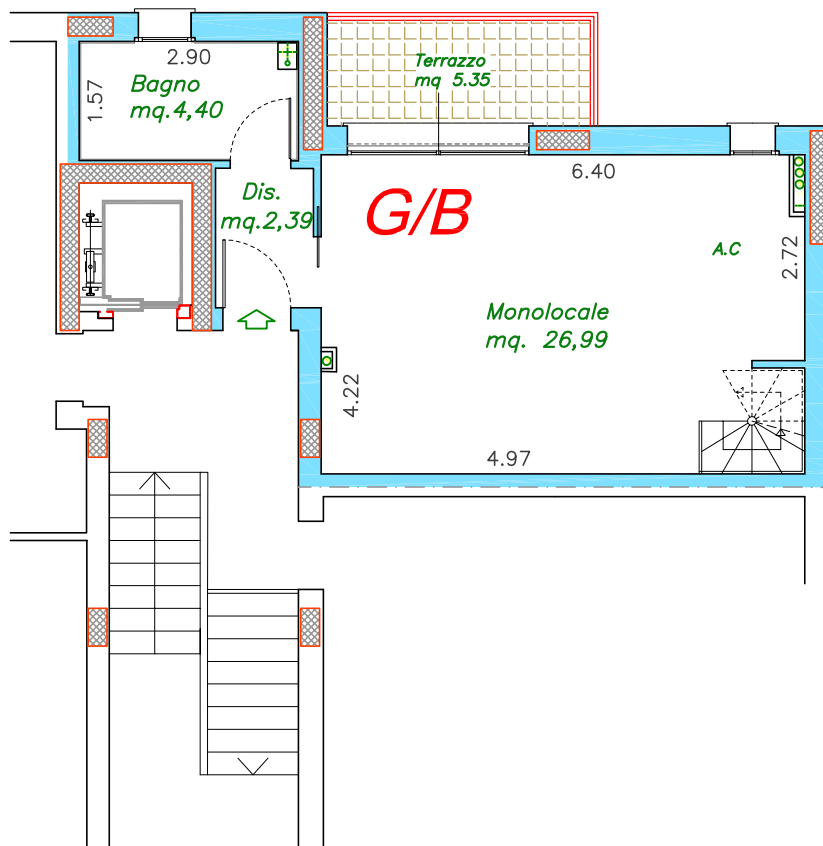


<i>Superficie Commerciale App.to :</i>	<i>mq. 43,75</i>
<i>Superficie Com. Terrazzo:</i>	<i>mq. 5,35</i>
<i>Superficie Com. Sottotetto:</i>	<i>mq. 45,00</i>
<i>Superficie Com. Cantina n°21:</i>	<i>mq. 7,30</i>
<i>Superficie Com. Posto Auto n°16:</i>	<i>mq. 12,50</i>



oggetto:  
**NUOVA CONTEA**  
 Santarcangelo di Romagna  
**TIPOLOGIA B**  
**Piano Secondo - APP.TO G**



Via Casale, 297 scala C int. 2  
 47827 Villa Verucchio (RN)

Tel. 0541.670472 - Fax 0541.673035  
[www.immobiliaresemprini.com](http://www.immobiliaresemprini.com)  
[info@immobiliaresemprini.com](mailto:info@immobiliaresemprini.com)

nome file:

scala:  
 1:100