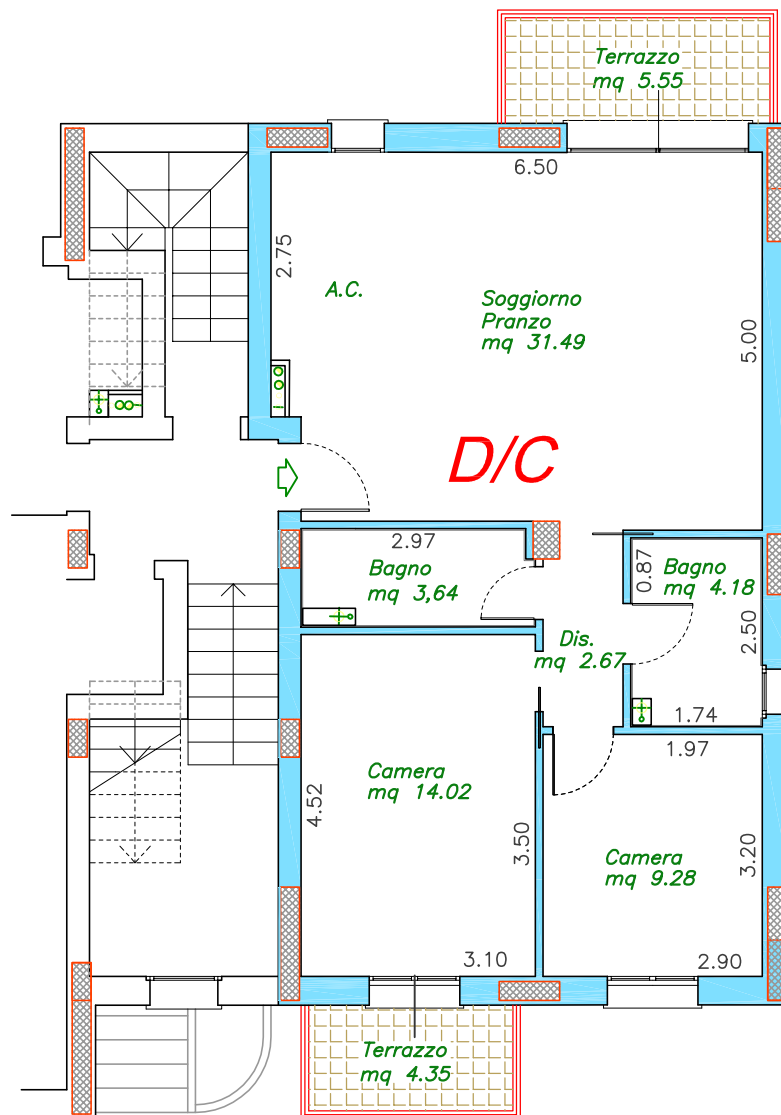


Superficie Commerciale: mq. 80,70

Superficie Com. Terrazzi: mq. 9,90

Sup. Com. Garage+Cantina n°10: mq. 39,00

Sup. Com. Posto Auto n°13: mq. 12,50



oggetto:

NUOVA CONTEA
Santarcangelo di Romagna

TIPOLOGIA C

Piano Primo - APP.TO D



Semprini
Severino

Via Casale, 297 scala C int. 2
47827 Villa Verucchio (RN)

Tel. 0541.670472 - Fax 0541.673035
www.immobiliaresemprini.com
info@immobiliaresemprini.com

nome file:

data:

scala:
1:100