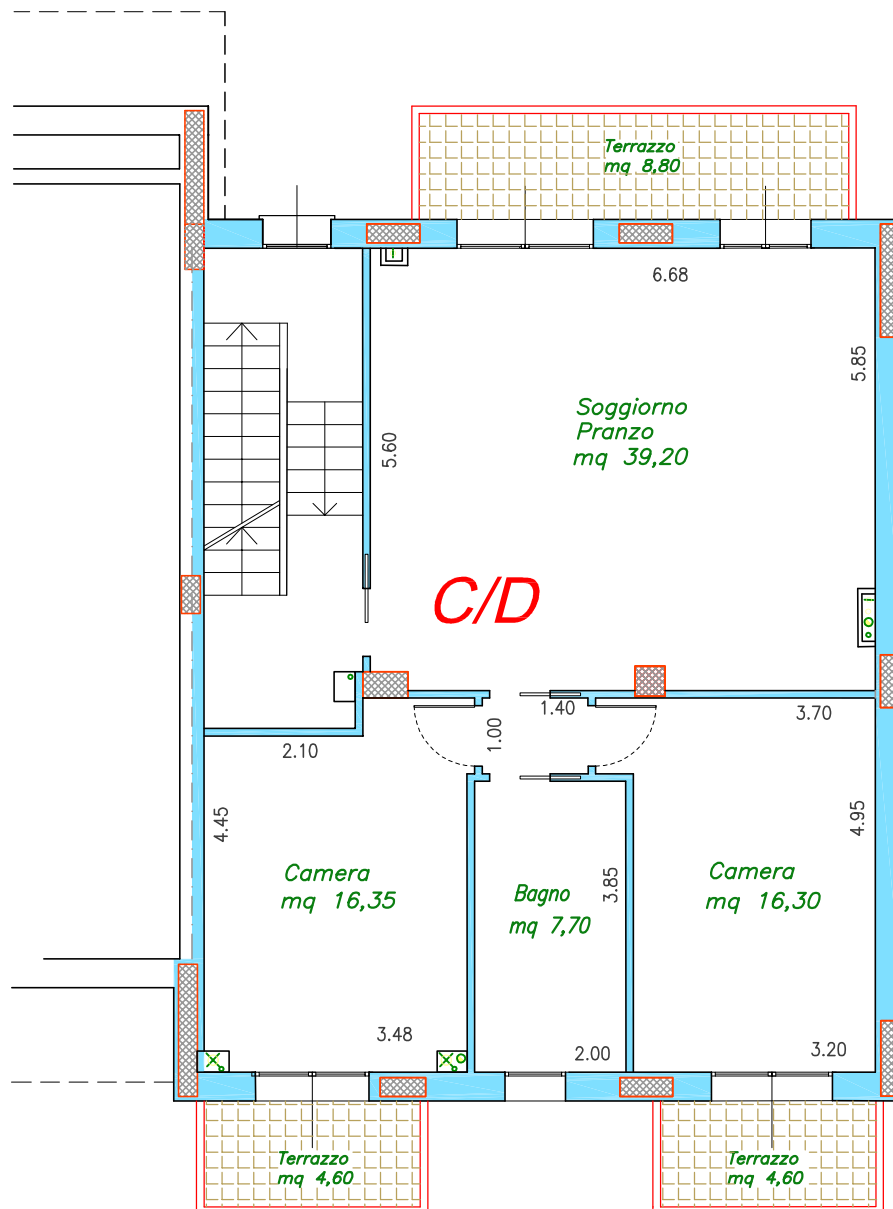


<i>Superficie Commerciale:</i>	<i>mq. 110,25</i>
<i>Superficie Terrazzi Piano Primo:</i>	<i>mq. 18,00</i>
<i>Sup. Comm. Sottotetto:</i>	<i>mq. 48,40</i>
<i>Superficie Terrazzo Piano Sottotetto:</i>	<i>mq. 34,95</i>
<i>Sup. Comm. Garage+Cantina n°2:</i>	<i>mq. 70,00</i>
<i>Sup. Comm. Posto Auto n°2:</i>	<i>mq. 12,50</i>



oggetto:

NUOVA CONTEA
Santarcangelo di Romagna

TIPOLOGIA D

Piano Primo - APP.TO C


Semprini
Severino

Via Casale, 297 scala C int. 2
47827 Villa Verucchio (RN)

Tel. 0541.670472 - Fax 0541.673035
www.immobiliaresemprini.com
info@immobiliaresemprini.com

scala:
1:100