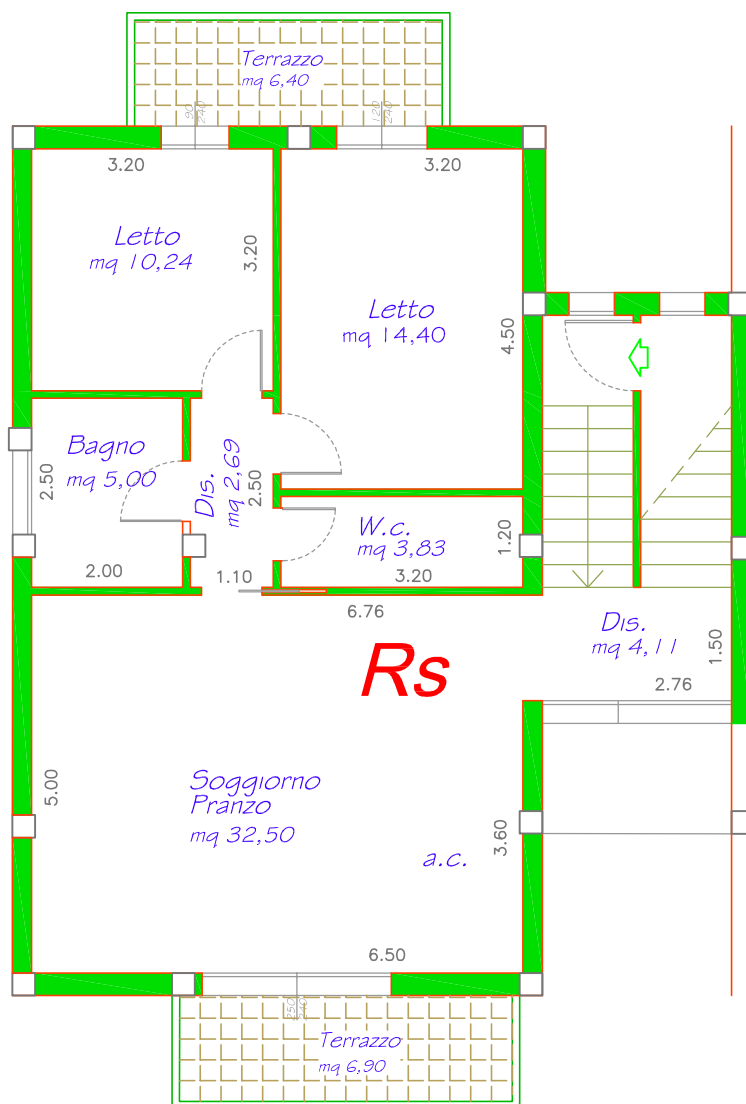


Superficie Commerciale:	mq. 95,83
Sup. Comm. Terrazzi:	mq. 28,28
Sup. Comm. Sottotetto Finito 60%:	mq. 58,71
Sup. Comm. Garage+Cantina:	mq. 35,81

Quota parti comuni: mq. 45,85



oggetto:
Santarcangelo di Romagna
Residenza "NUOVA CONTEA"
FABBRICATO 1
APPARTAMENTO "R"
Piano SECONDO


Semprini
Severino

Via Casale, 297 scala C int. 2
47827 Villa Verucchio (RN)

Tel. 0541.670472 - Fax 0541.673035
www.immobiliaresemprini.com
info@immobiliaresemprini.com

scala:
1:100