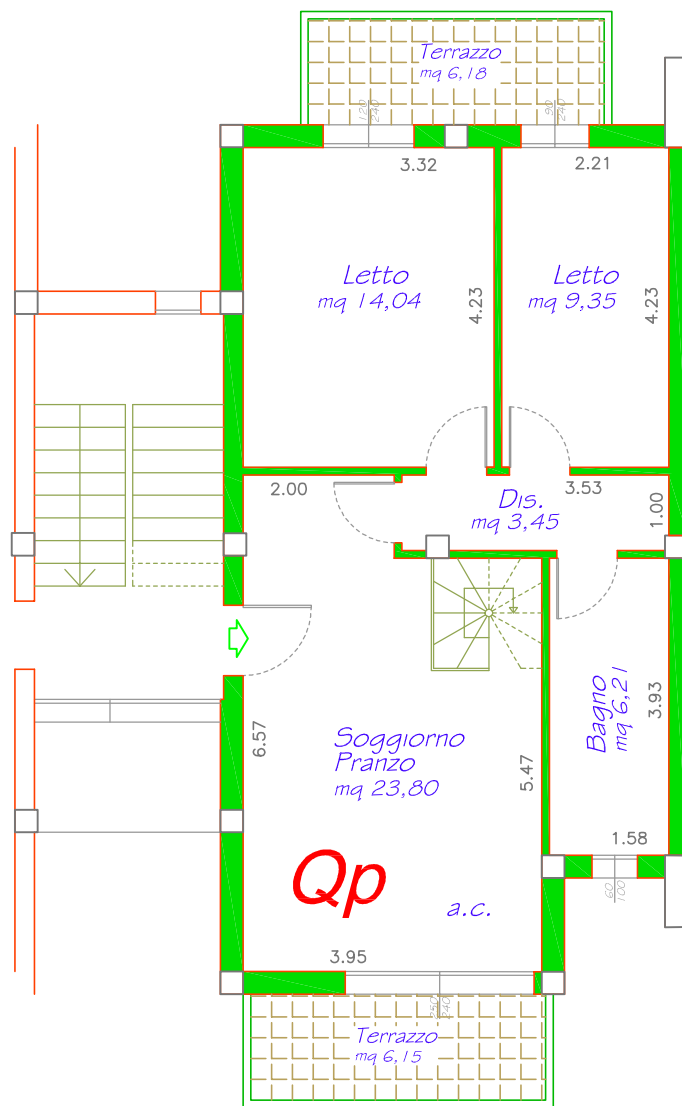


Superficie Commerciale:	mq. 67,09
Sup. Comm. Terrazzi:	mq. 26,98
Sup. Comm. Sottotetto Finito 60%:	mq. 40,54
Sup. Comm. Garage+Cantina:	mq. 37,85

Quota parti comuni: mq. 48,53



oggetto:
 Santarcangelo di Romagna
 Residenza "NUOVA CONTEA"
 FABBRICATO 1
 APPARTAMENTO "Q"
 Piano PRIMO



Via Casale, 297 scala C int. 2
 47827 Villa Verucchio (RN)

Tel. 0541.670472 - Fax 0541.673035
www.immobiliaresemprini.com
info@immobiliaresemprini.com

scala:
 1:100