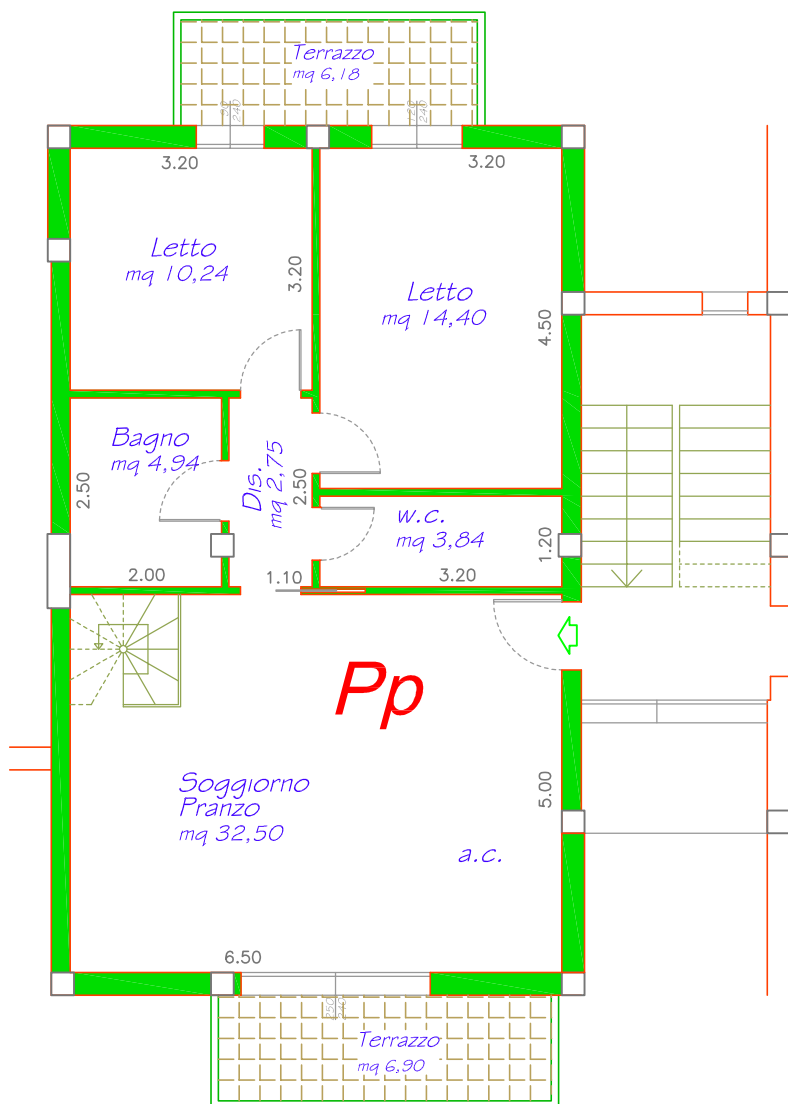


Superficie Commerciale:	mq. 79,99
Sup. Comm. Terrazzi:	mq. 19,58
Sup. Comm. Sottotetto Finito 60%:	mq. 45,40
Sup. Comm. Garage+Cantina:	mq. 43,06

Quota parti comuni: mq. 54,76



oggetto:
Santarcangelo di Romagna
Residenza "NUOVA CONTEA"
FABBRICATO 1
APPARTAMENTO "P"
Piano PRIMO


Semprini
Severino

Via Casale, 297 scala C int. 2
47827 Villa Verucchio (RN)

Tel. 0541.670472 - Fax 0541.673035
www.immobiliaresemprini.com
info@immobiliaresemprini.com

scala:
1:100