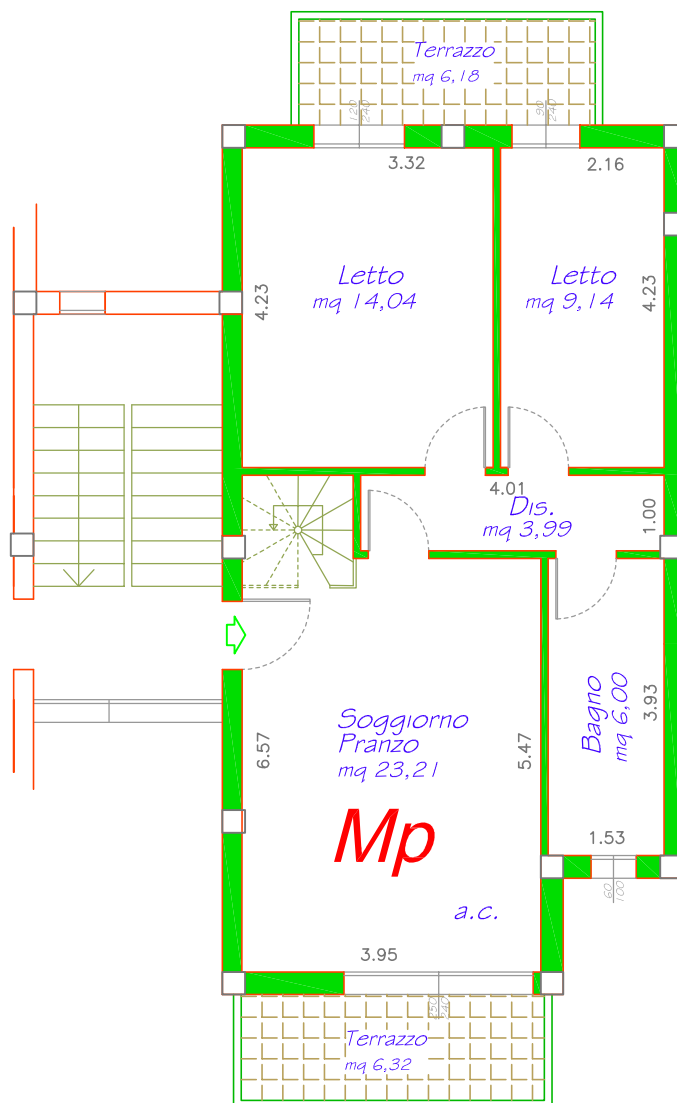


Superficie Commerciale:	mq. 66,57
Sup. Comm. Terrazzi:	mq. 19,00
Sup. Comm. Sottotetto Finito 60%:	mq. 39,11
Sup. Comm. Garage+Cantina:	mq. 31,02

Quota parti comuni: mq. 36,13



oggetto:
 Santarcangelo di Romagna
 Residenza "NUOVA CONTEA"
 FABBRICATO 1
 APPARTAMENTO "M"
 Piano PRIMO


Semprini
 Severino

Via Casale, 297 scala C int. 2
 47827 Villa Verucchio (RN)

Tel. 0541.670472 - Fax 0541.673035
www.immobiliaresemprini.com
info@immobiliaresemprini.com

scala:
 1:100