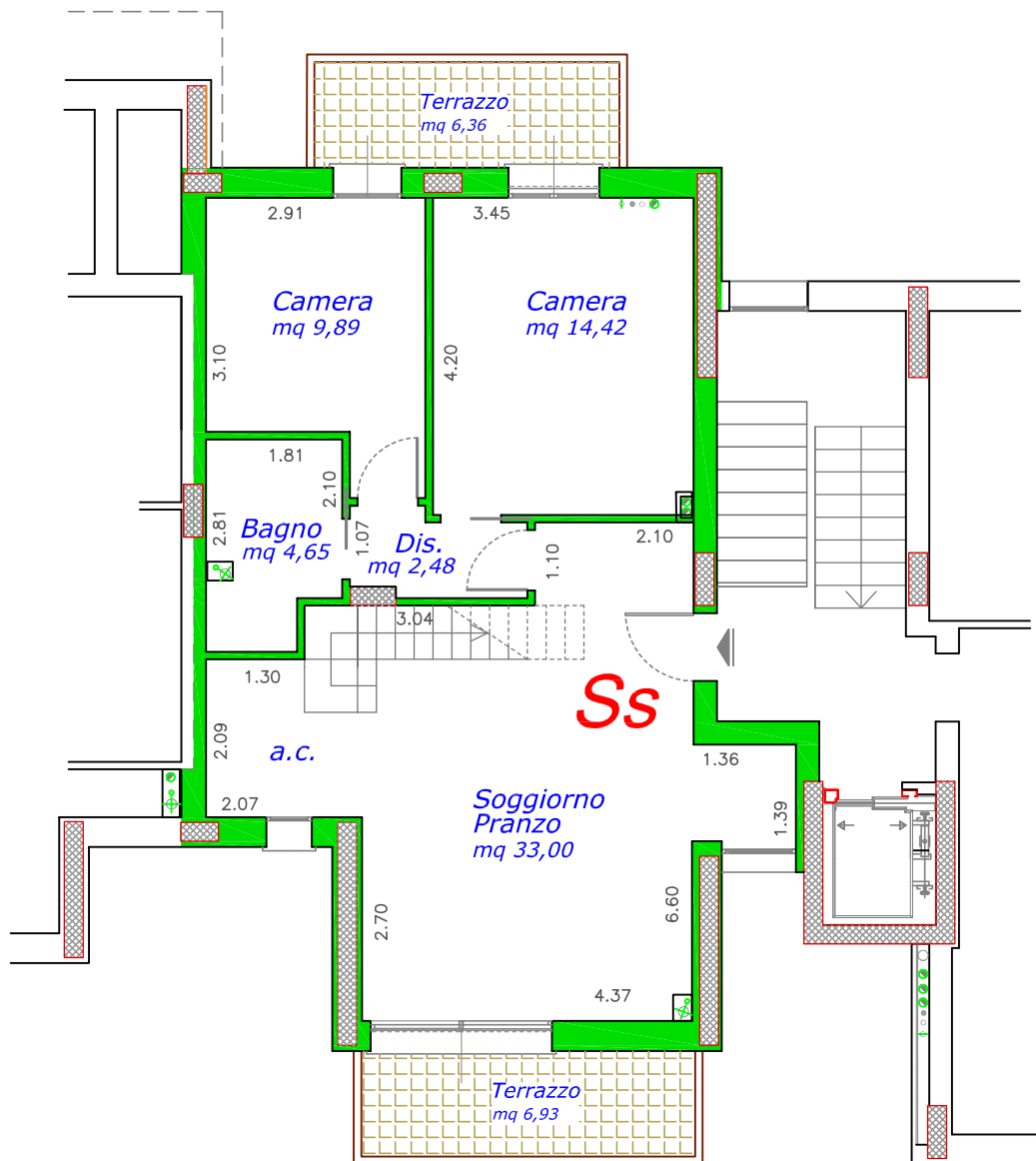


Sup. Comm. Appartamento:	mq. 79,40
Sup. Comm. Terrazzi:	mq. 32,80
Sup. Comm. Sottotetto:	mq. 46,75
Sup. Comm. Garage+Cantina:	mq. 45,80



oggetto:  
 Santarcangelo di Romagna  
 Residenza "NUOVA CONTEA"  
 FABBRICATO 1  
 APPARTAMENTO "S"  
 Piano SECONDO



Via Casale, 297 scala C int. 2  
 47827 Villa Verucchio (RN)

Tel. 0541.670472 - Fax 0541.673035  
 www.immobiliaresemprini.com  
 info@immobiliaresemprini.com

scala:  
 1:100