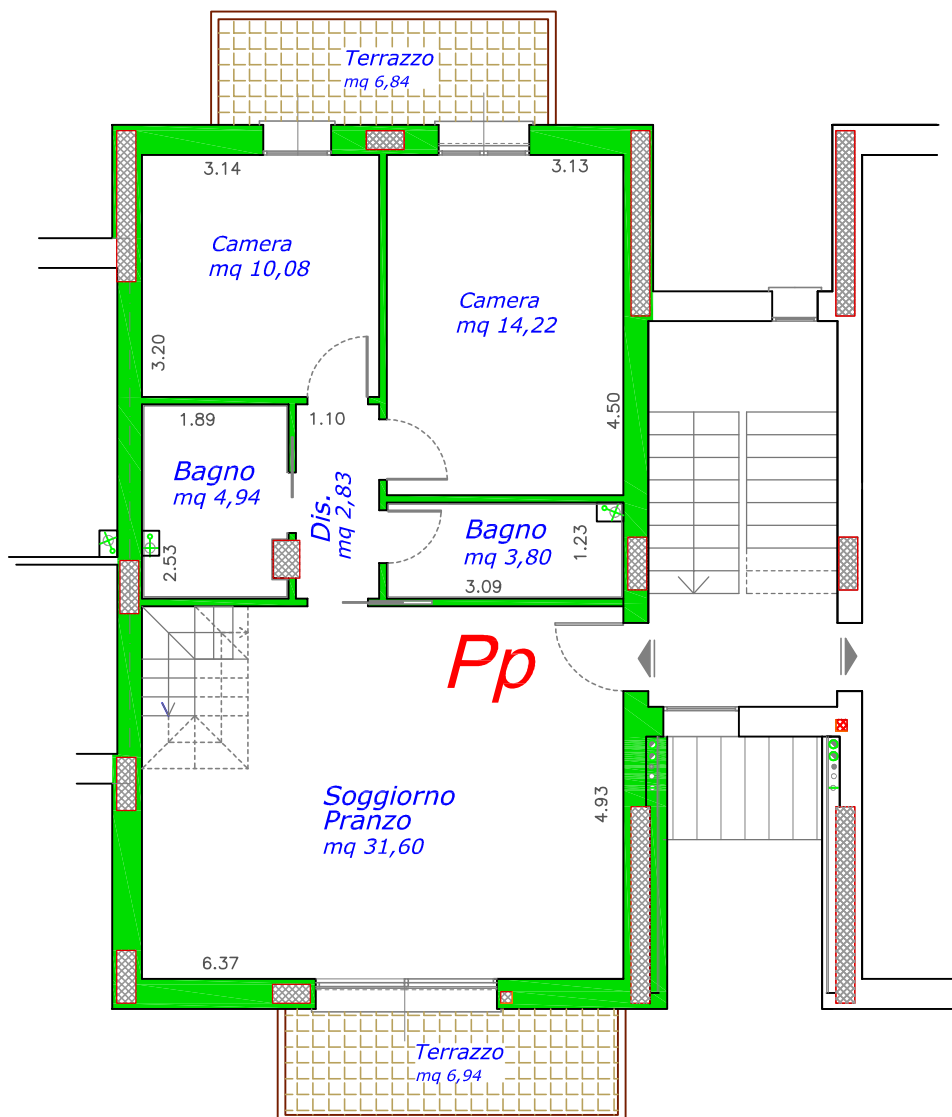


Superficie Commerciale Appartamento:	mq. 81,90
Sup. Comm. Terrazzi:	mq. 20,30
Sup. Comm. Sottotetto:	mq. 47,00
Sup. Comm. Garage+Cantina:	mq. 39,70



oggetto:
 Santarcangelo di Romagna
 Residenza "NUOVA CONTEA"
 FABBRICATO 1
 APPARTAMENTO "P"
 Piano PRIMO


Semprini
 Severino

Via Casale, 297 scala C int. 2
 47827 Villa Verucchio (RN)

Tel. 0541.670472 - Fax 0541.673035
www.immobiliaresemprini.com
info@immobiliaresemprini.com

scala:
 1:100