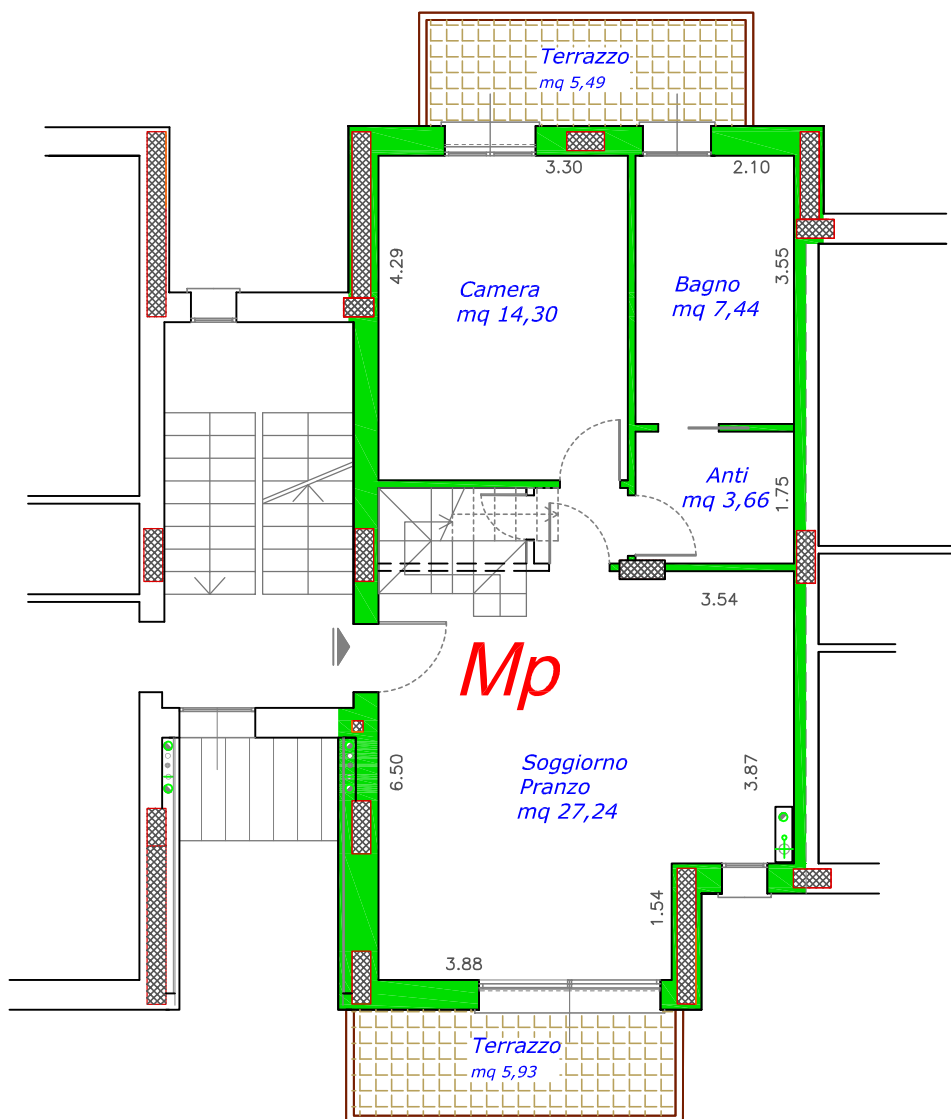


Superficie Commerciale Appartamento: mq. 69,20

Sup. Comm. Terrazzi: mq. 21,20

Sup. Comm. Sottotetto: mq. 40,20

Sup. Comm. Garage+Cantina: mq. 32,00



oggetto:  
Santarcangelo di Romagna  
Residenza "NUOVA CONTEA"  
FABBRICATO 1  
APPARTAMENTO "M"  
Piano PRIMO

  
Semprini  
Severino

Via Casale, 297 scala C int. 2  
47827 Villa Verucchio (RN)

Tel. 0541.670472 - Fax 0541.673035  
[www.immobiliaresemprini.com](http://www.immobiliaresemprini.com)  
[info@immobiliaresemprini.com](mailto:info@immobiliaresemprini.com)

scala:  
1:100